



PARCOURS DECOUVERTE DES ARBRES DU QUARTIER GARE
ARBRES REMARQUABLES, ARBRES PATRIMONIAUX,
ESSENCES VARIEES



L'objet de la démarche de l'Association Perpignan La Gare est de recenser et de mettre en valeur son patrimoine arboré.

Cet inventaire répertorie des ensembles d'arbres (parcs et jardins), des arbres qui peuvent être considérés comme remarquables ou patrimoniaux, des essences rares ou peu courantes en milieu urbain.

Il regroupe aussi bien l'espace public ou privé (visible de l'espace public).

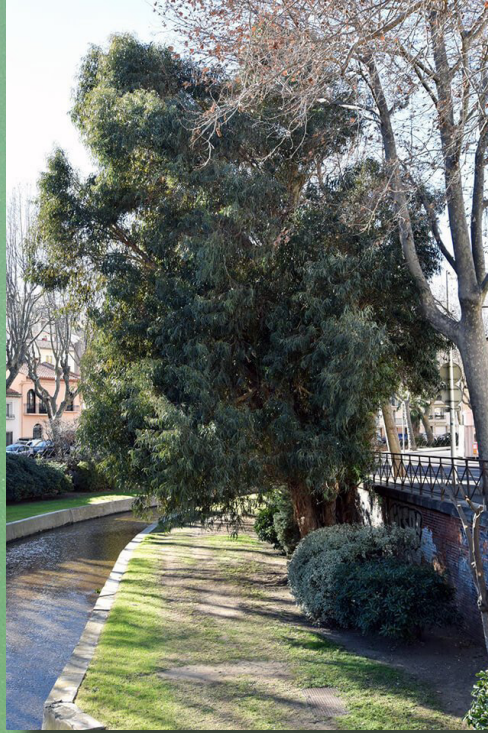
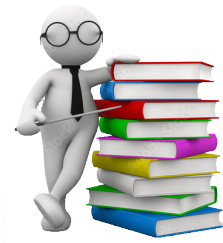


LA CARTE





EUCALYPTUS COMMUN



Emplacement

Quai de Hanovre,
Quai de la Basse

Espace

Public

Nom latin

Eucalyptus globulus

Origine

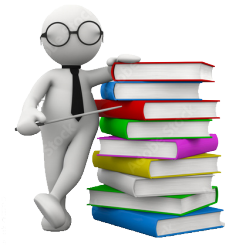
Australie



Originnaire d'Australie renferme un composé appelé eucalyptol reconnu pour traiter l'inflammation des voies respiratoires. Celui-ci a dû être planté vers 1930.



CAMPHRIER



Emplacement

Quai de Hanovre,
Quai de la Basse

Espace

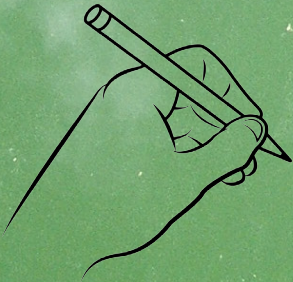
Public

Nom latin

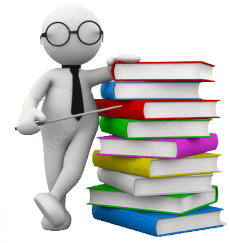
*Cinnamomum
camphora*

Origine

Chine



Le froissement de ses feuilles et son bois dégage une odeur caractéristique de camphre. On en extrait des huiles essentielles aux importantes vertus médicinales.



ARBRE DE JUDEE



Emplacement

Quai de Genève,
Quai de la Basse

Espace

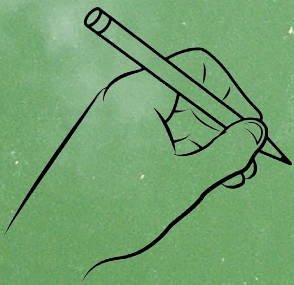
Public

Nom latin

Cercis
siliquastrum

Origine

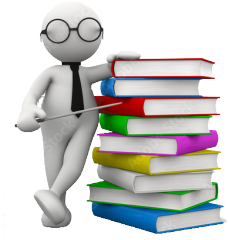
Israël



Le nom Arbre de Judée est une déformation d'Arbre de Judas. Magnifique floraison rose au printemps.



PIN DE NORFOLK



Emplacement

Quai de Hanovre,
Quai de la Basse

Espace

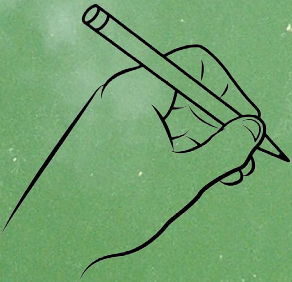
Public

Nom latin

*Araucaria
heterophylla*

Origine

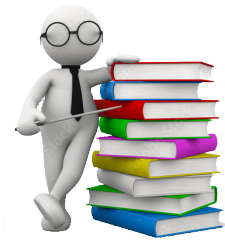
Ile de Norfolk,
Pacifique Sud



cet arbre a une croissance lente.



FRENES



Emplacement

Quai de la Basse, Angle
Pont Ribère et
Quai de Genève

Espace

Public

Nom latin

Fraxinus

Origine

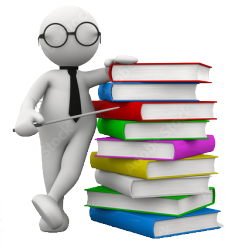
Forêts tempérés de
l'Hémisphère nord



Ces frênes ont poussé spontanément et sont
semi-sauvages.



PIN PARASOL



Emplacement

Angle rue de Venise et
Quai de Hanovre

Espace

Privé

Nom latin

Pinus pinea

Origine

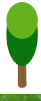
Bassin
méditerranéen



L'emplacement à l'angle de rue est intéressant.



JASMINETOILE, JASMIN D'HIVER, PANDOREA JASMIN



Emplacement

40, rue Courteline

Espace

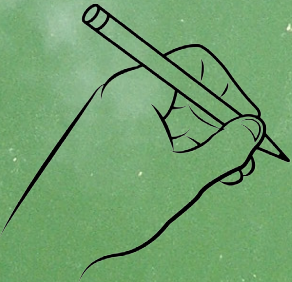
Public

Nom latin

-Trachelospermum jasminoides
-Jasminum nidiflorum
-Pandorea jasminoides

Origine

-Asie
-Chine
-Sud-est de
l'Australie



Bel exemple de fleurissement de nos trottoirs.
Opération « Fleurs de Ville ».



SYAGRUS



Emplacement

7, rue de Paris

Espace

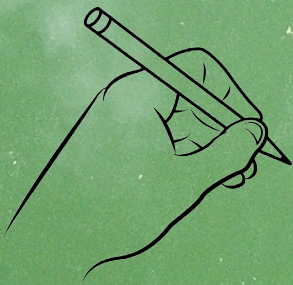
Privé

Nom latin

*Syagrus
romanzoffiana*

Origine

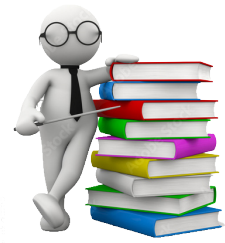
Sud du Brésil,
Paraguay,
Nord-est Argentine



Ces 3 syagrus apportent une atmosphère tropicale.



FAUX-POIVRIER



Emplacement

11, rue de Paris

Espace

Privé

Nom latin

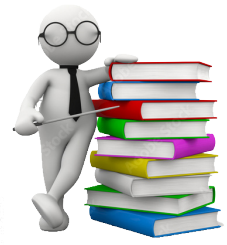
Schinus molle

Origine

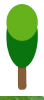
Amérique
du sud



Originnaire d'Amérique du sud, les feuillages et les baies ont une odeur de poivre.



NEFLIER DU JAPON



Emplacement

13, rue de Paris

Espace

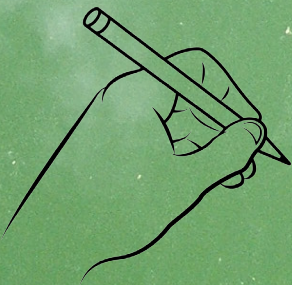
Privé

Nom latin

Eriobotryo
japonica

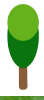
Origine

Japon



Arbre rustique proposant des fruits comestibles.

YUCCA PIED D'ELEPHANT



Emplacement

Boulevard du Roussillon /
Traverse de Venise

Espace

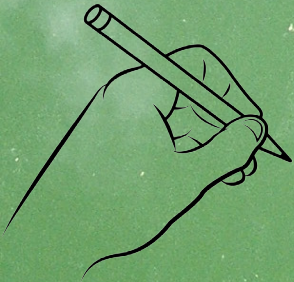
Privé

Nom latin

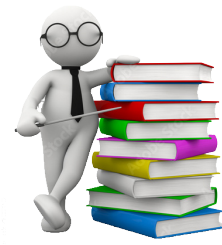
yucca gigantea

Origine

Guatemala
Mexique



Parfaitement adapté aux conditions désertiques.



PLATANES



Emplacement

Place de Belgique

Espace

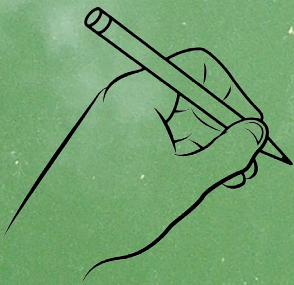
Public

Nom latin

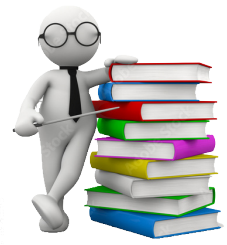
Platanus

Origine

Europe



Largement utilisé comme arbre d'alignement pour orner nos rues et places.



GREVILLIA ROBUSTA



Emplacement

Rue d'Alger

Espace

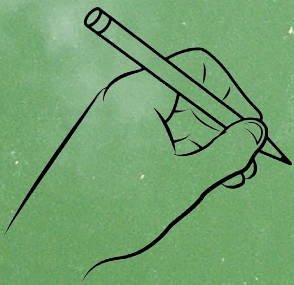
Public

Nom latin

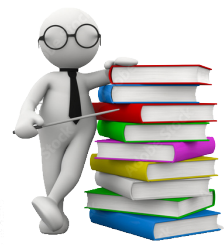
Grevillea robusta

Origine

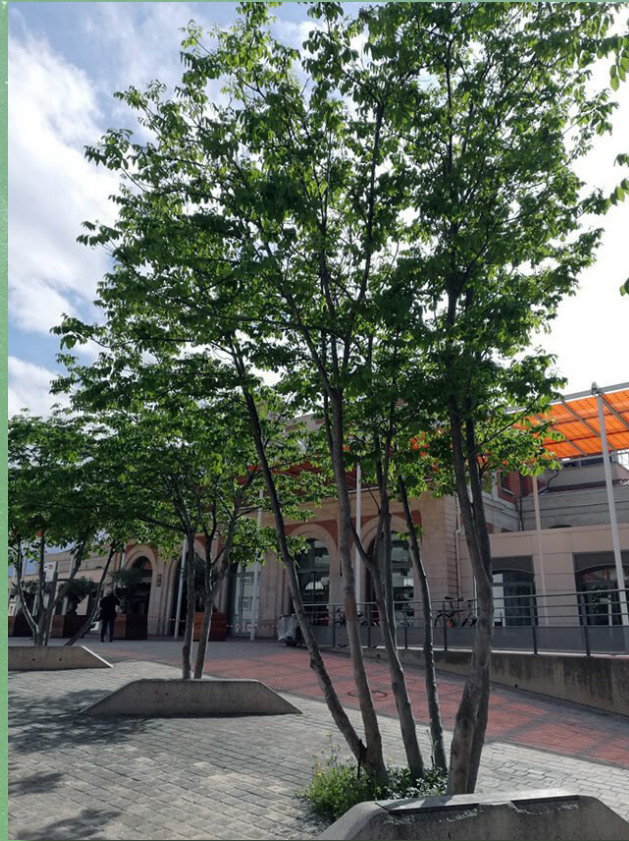
Est de l'Australie,
dans les forêts pluviales



Grevillea robusta est communément appelé le chêne soyeux d'Australie ou chêne gris.



ARBRES A MIEL



Emplacement

Parvis SNCF
Place Dali

Espace

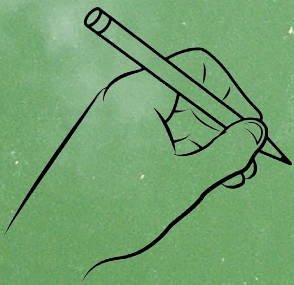
Privé

Nom latin

Tetradium daniellii

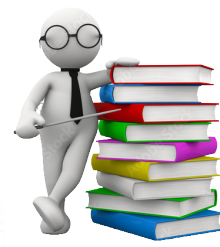
Origine

Montagnes du
Nord de la Chine



sa floraison odorante est très mellifère.

PALMIER BLEU DU MEXIQUE



Emplacement

Angle Avenue du
Général de Gaulle
et Impasse
Drancourt

Espace

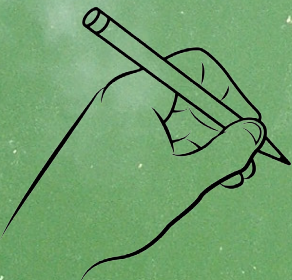
Privé

Nom latin

Brahea armata

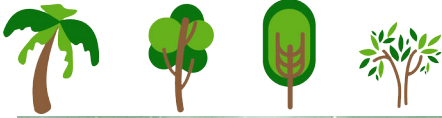
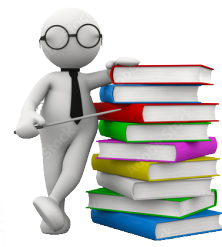
Origine

Nord- ouest du
Mexique



Doit son nom aux reflets bleutés sur ses palmes.
Sa floraison est spectaculaire.

CALAMONDIN



Emplacement

15 Impasse
Drancourt

Espace

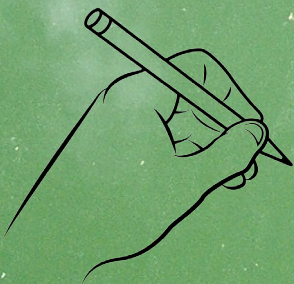
Privé

Nom latin

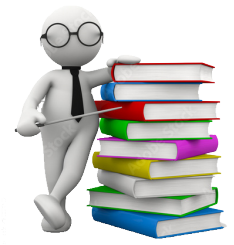
Citrofortunella
microcarpa

Origine

Asie,
Philippines,
Bornéo,
Sulawesi



Appelé aussi lime des Philippines, cet agrume est très décoratif avec 2 floraisons annuelles et de nombreux petits fruits.



SYAGRUS



Emplacement

9, rue Cabrit

Espace

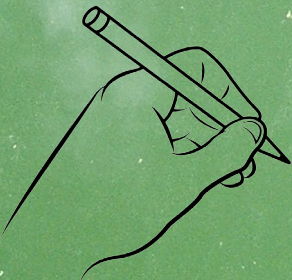
Privé

Nom latin

*Syagrus
romanzoffiana*

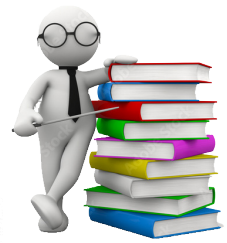
Origine

Sud du Brésil,
Paraguay,
Nord-est Argentine



Appelé aussi cocotier plumeux, il a beaucoup été planté en ornement ces dernières années.

PIN DE NORFOLK



Emplacement

9, rue Cabrit

Espace

Privé

Nom latin

*Araucaria
heterophylla*

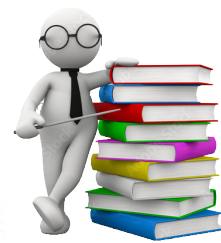
Origine

Ile de Norfolk,
Pacifique Sud



Peut atteindre 50m de haut, résistant au vent et aux embruns.

FEIJOA SELLOWIANA (GOYAVIER)



Emplacement

9, rue Cabrit

Espace

Privé

Nom latin

Acca sellowiana

Origine

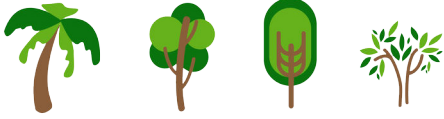
Brésil,
Argentine,
Colombie,
Paraguay,
Uruguay



Fruits comestibles surprenants.



MYRTE



Emplacement

2, rue Charles
Gounod

Espace

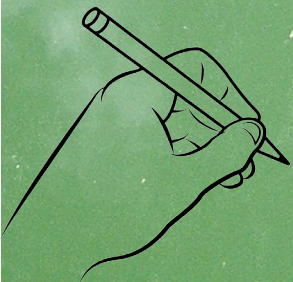
Privé

Nom latin

Myrtus
communis

Origine

Bassin
méditerranéen



Arbuste imposant du fait de sa croissance lente,
planté en 1925.



CYPRES COMMUN



Emplacement

13, rue Charles
Gounod

Espace

Privé

Nom latin

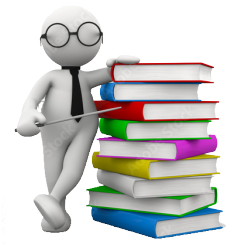
Cupressus
sempervirens

Origine

Italie



Considéré comme l'arbre de deuil.



MURIER BLANC



Emplacement

60 rue J-B Lulli

Espace

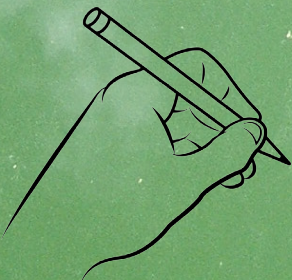
Privé

Nom latin

Morus Alba

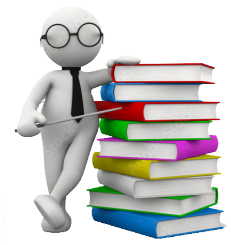
Origine

Chine



Forte capacité de multiplication par ses fruits qui feront le régal des oiseaux.

CAMÉLIA ROUGE DU JAPON



Emplacement

19, rue Léo Delibes

Espace

Privé

Nom latin

Camellia Japonica

Origine

Japon,
Chine,
Corée,
Sud-est asiatique



Petit arbre au feuillage persistant de terre de bruyère offrant une superbe floraison en fin d'hiver.



EUCALYPTUS, PINS, CYPRES



Emplacement

Jardin Enchanté,
Passage des 4 Cazals

Espace

Privé

Nom latin

....

Origine

....



un bel ensemble d'arbres aux feuilles persistantes.



CHENE PUBESCENT



Emplacement

Traverse des 4 Cazals

Espace

Privé

Nom latin

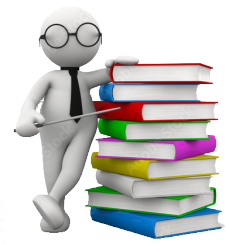
Quercus pubescens

Origine

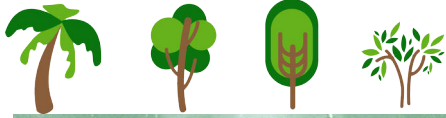
Europe du Sud,
Moyen-Orient



Grand arbre endémique de nos régions, les glands sont appréciés par les écureuils.
Il fut planté dans les années 1970.



PIN PARASOL



Emplacement

Passage des 4 Cazals

Espace

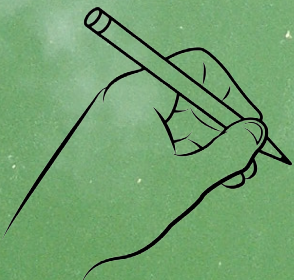
Privé

Nom latin

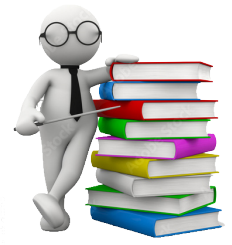
Pinus Pinea

Origine

Bassin méditerranéen



Magnifique sujet au tronc atypique.



MARRONNIERS



Emplacement

47, rue Jean Baptiste Lulli

Espace

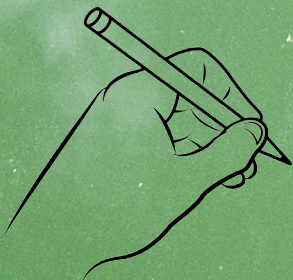
Privé

Nom latin

Aesculus hippocastanum

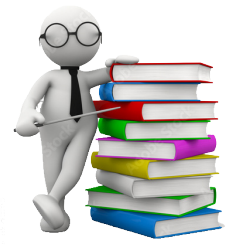
Origine

Sud-Est de l'Europe



Produit les fruits symboles de l'automne enfermés dans leur bogue piquante.

MAGNOLIA, CAMPHRIER, TRACHYCARPUS



Emplacement

Villa des Tilleuls,
42, Avenue de
Grande-Bretagne

Espace

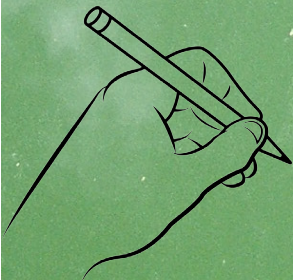
Public

Nom latin

....

Origine

....



Le jardin de la villa des Tilleuls créé en 1905 est plein de charme dans un esprit japonisant.

PLATANE, MICOCOULIERS, CAROUBIER,



Emplacement

Parc de la Pépinière,
Avenue
de Grande-Bretagne

Espace

Public

Nom latin

....

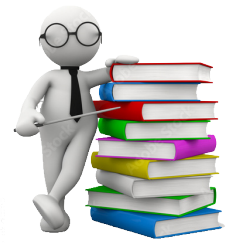
Origine

....



Il s'agit d'un ensemble intéressant, pas d'espèce rare mais le Parc de la Pépinière est le vestige passé et amputé de la Pépinière départementale créée en 1818.

MAGNOLIA A GRANDES FLEURS



Emplacement

74, Avenue de Grande-Bretagne

Espace

Privé

Nom latin

Magnolia grandiflora

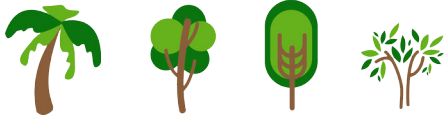
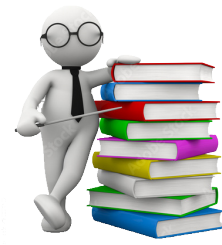
Origine

Etats-unis



Se couvre de grandes fleurs blanches au printemps.

PALMIERS DE CALIFORNIE



Emplacement

Avenue du Général de Gaulle

Espace

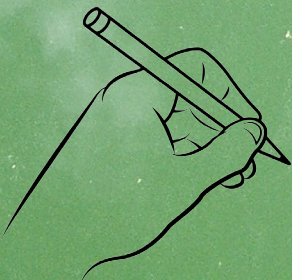
Public

Nom latin

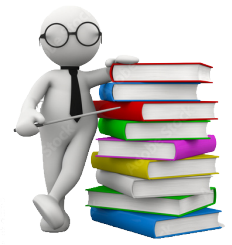
Washingtonia filifera

Origine

Sud-ouest des Etats-Unis, nord-ouest du Mexique



Originnaire de Californie, donne une note d'« Hollywood » à l'avenue de la gare.



MICOCOULIERS



Emplacement

Passage des 4 Cazals

Espace

Privé

Nom latin

Celtis

Origine

Europe du Sud,
Asie mineure



Ses fruits charnus, les micocoules sont comestibles et très appréciés par la faune.



PIN PARASOL



Emplacement

22, rue du 14 juillet

Espace

Privé

Nom latin

Pinus pinea

Origine

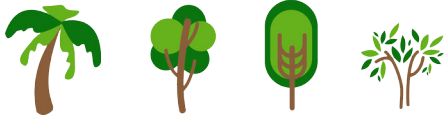
Bassin méditerranéen



Grand sujet ombrageant cette petite impasse en mettant en valeur le patrimoine bâti.



CEDRE



Emplacement

26, rue du 14 juillet

Espace

Privé

Nom latin

Cedrus

Origine

Moyen-Orient,
Afrique du nord,
Himalaya



conifère pouvant atteindre la plus grande taille, jusqu'à 40m de haut.

Symbole du Liban et présent sur le drapeau du pays.



PITTOSPORUM



Emplacement

12, rue de l'Avenir

Espace

Privé

Nom latin

Pittosporum

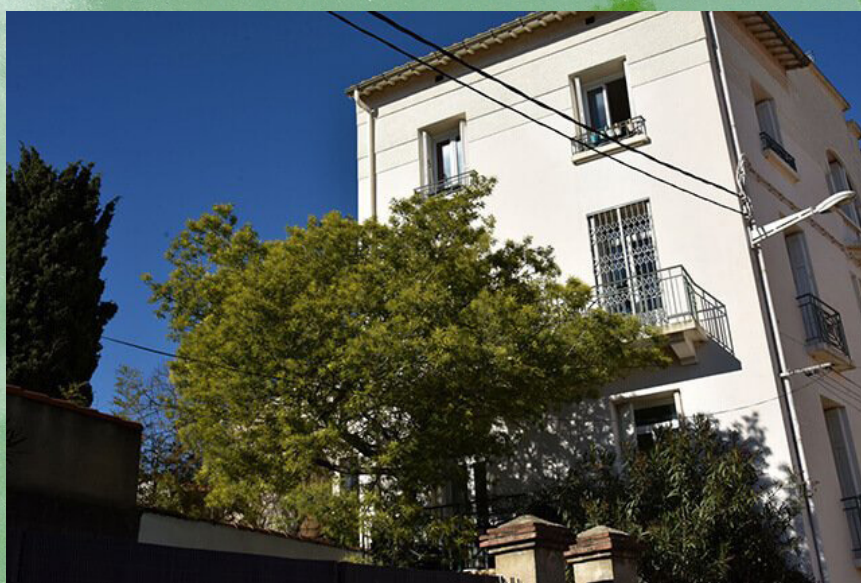
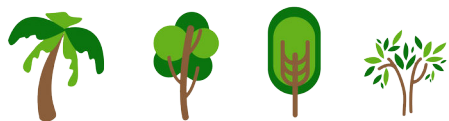
Origine

Nouvelle-Calédonie



Endémique de Nouvelle Calédonie,
les pollinisateurs apprécient ses fleurs au printemps.

MIMOSA



Emplacement

12, rue de l'Avenir

Espace

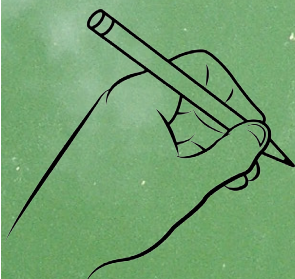
Privé

Nom latin

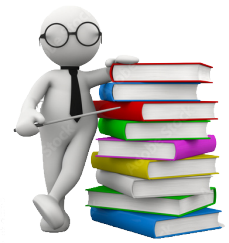
Acacia dealbata

Origine

Australie



un des premiers arbres à offrir sa floraison
abondante en fin d'hiver.



ARBRE DE JUDEE



Emplacement

Angle rue Boileau et
rue de l'Avenir

Espace

Privé

Nom latin

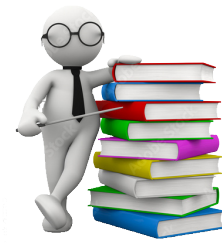
Cercis siliquastrum

Origine

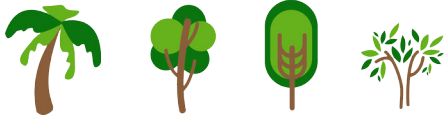
Israël



Le nom Arbre de Judée est une déformation
d'Arbre de Judas.



AVOCATIER



Emplacement

23, rue Alexandre
Joseph Oliva

Espace

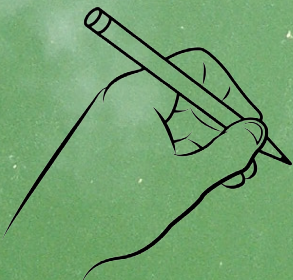
Privé

Nom latin

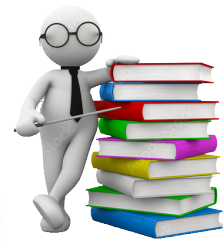
Persea americana

Origine

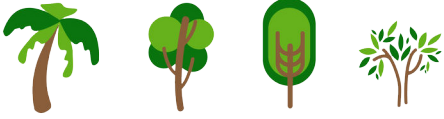
Mexique,
Amérique centrale



Arbre des forêt tropicales humides qui commence à être introduit en culture dans les Pyrénées-Orientales.



PLATANES



Emplacement

Quai Nobel

Espace

Public

Nom latin

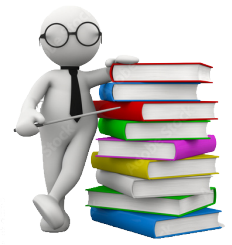
Platanus

Origine

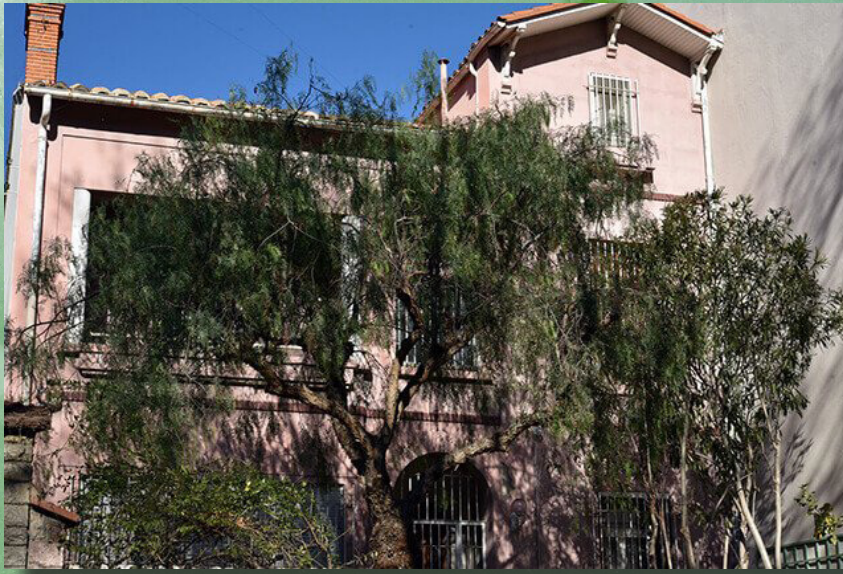
Europe



Sous l'écorce des platanes qui se délite, une multitude d'animaux viennent chercher refuge.



FAUX-POIVRIER



Emplacement

13 quai Nobel

Espace

Privé

Nom latin

Schinus molle

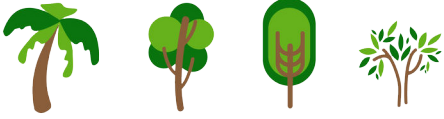
Origine

Amérique du sud



Originnaire des Andes au Pérou, son écorce et sa résine ont des vertus médicinales reconnues depuis des temps reculés.

EUCALYPTUS COMMUN



Emplacement

14, Quai Nobel

Espace

Privé

Nom latin

Eucalyptus globulus

Origine

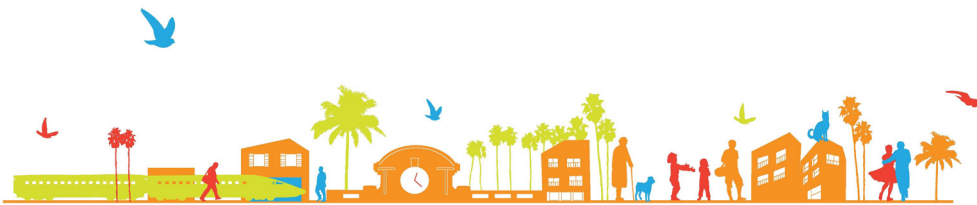
Australie



L'eucalyptol est reconnu pour traiter l'inflammation des voies respiratoires. Ce spécimen doit dater de la construction de la maison en 1928.



Association
PERPIGNAN
La Gare



• Conception Graphique Alexis HURTADO
(Stagiaire chez ALFMED)

Association Perpignan La Gare / Comité d'Animation La Gare
© 2022 • Tous droits réservés

<https://www.perpigare.fr/notre-quartier/patrimoine-faune-et-flore/page2>